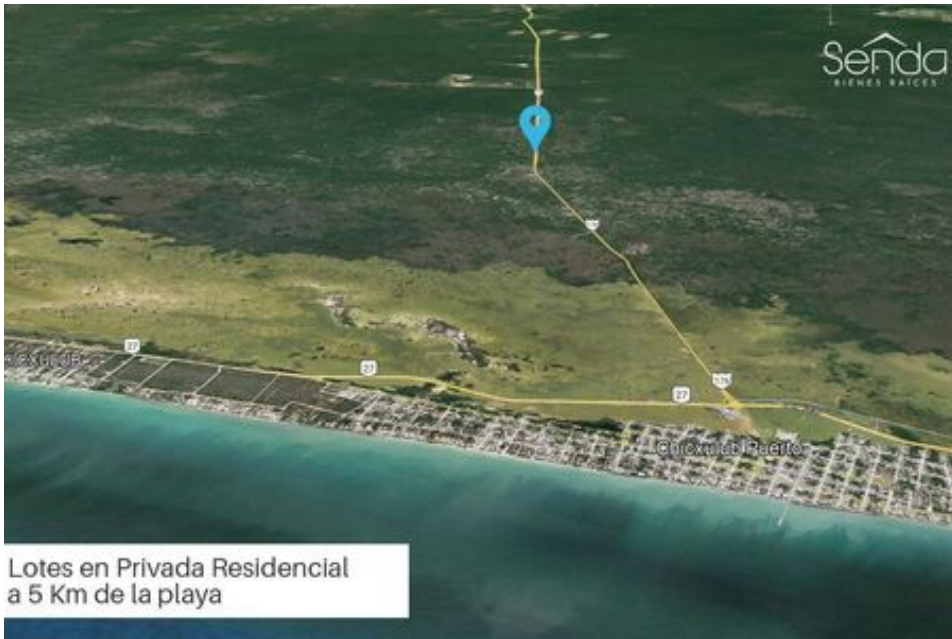


\$228,624 EN VENTA

Chicxulub Puerto, Progreso

## Terrenos en venta en Privada Residencial cerca de la playa de Chicxulub Puerto



Lotes en Privada Residencial a 5 Km de la playa



Lotes en Privada Residencial a 3 minutos de la playa



176 m<sup>2</sup>  
de terreno

30 m  
Largo del terreno

8 m  
Frente del terreno

EB-JJ0216  
ID

22AS-02  
Clave interna

### Descripción

Conoce Albatros, una privada exclusiva de lotes residenciales urbanizados al norte de Mérida que cuenta con diferentes amenidades y seguridad que harán de tu nuevo hogar una increíble experiencia.

Este desarrollo cuenta con una gran ubicación y plusvalía al estar sobre la carretera Conkal - Chicxulub, por lo que tendrás acceso en menos de 5 minutos a la playa de Chicxulub Puerto y a la Ciudad de Mérida en menos de 25 minutos.

### URBANIZACIÓN:

- Barda perimetral.
- Caseta de vigilancia con seguridad 24/7.
- Cámaras de vigilancia y control de acceso.
- Infraestructura subterránea.
- Calles pavimentadas.
- Banquetas.
- Levantamientos topográficos con coordenadas UTM.
- Alumbrado público.
- Energía eléctrica a pie de lote.
- Red de agua potable.
- Amplia vegetación y árboles.
- Riego automatizado.

### AMENIDADES:

- Casa Club.

### Características

- Fraccionamiento privado
- Seguridad 24 horas
- Alberca
- Área de juegos infantiles
- Cancha de tenis
- Gimnasio
- Salón de usos múltiples
- Mascotas permitidas

- 2 Albercas.
- Gimnasio.
- Salón de usos múltiples con aire acondicionado.
- Casa Club Jr.
- Lago.
- Circuito de Jogging.
- 2 Áreas Grill.
- Parque de Juegos infantiles.
- 2 Canchas de Pádel.
- Pet park.
- Cancha de usos múltiples.

Actualmente, se encuentra en venta la segunda etapa de este desarrollo, con 98 terrenos disponibles que van desde los 176 m<sup>2</sup> a los 327 m<sup>2</sup> y que se distinguen entre Plus y Premium, teniendo estos últimos una ubicación privilegiada en distintos puntos estratégicos del residencial.

El precio de esta publicación fue calculado al pagar de contado un lote Plus de 176 m<sup>2</sup> que tiene un precio base de \$228,624.00 MXN, pero los precios varían dependiendo del tamaño, tipo de lote y forma de pago.

También tenemos lotes de otros tamaños como 180m<sup>2</sup>, 216m<sup>2</sup> y 270m<sup>2</sup> con precios desde \$1,299 por m<sup>2</sup>.

¡Aparta HOY tu lote desde \$8,000!

Forma de pago: Contado y Financiamiento de 12 hasta 60 meses.

La cuota de mantenimiento estimada es de \$3 a \$4 pesos por m<sup>2</sup> mensuales.

Fecha de entrega: Septiembre de 2025.

\* Precios y disponibilidad sujetos a cambio sin previo aviso.

Contáctanos para más información sobre este magnífico desarrollo.









Avance de obra  
diciembre 2021



Avance de obra  
diciembre 2021



Avance de obra  
diciembre 2021

© www.seridabienebraices.com

© www.seridabienebraices.com